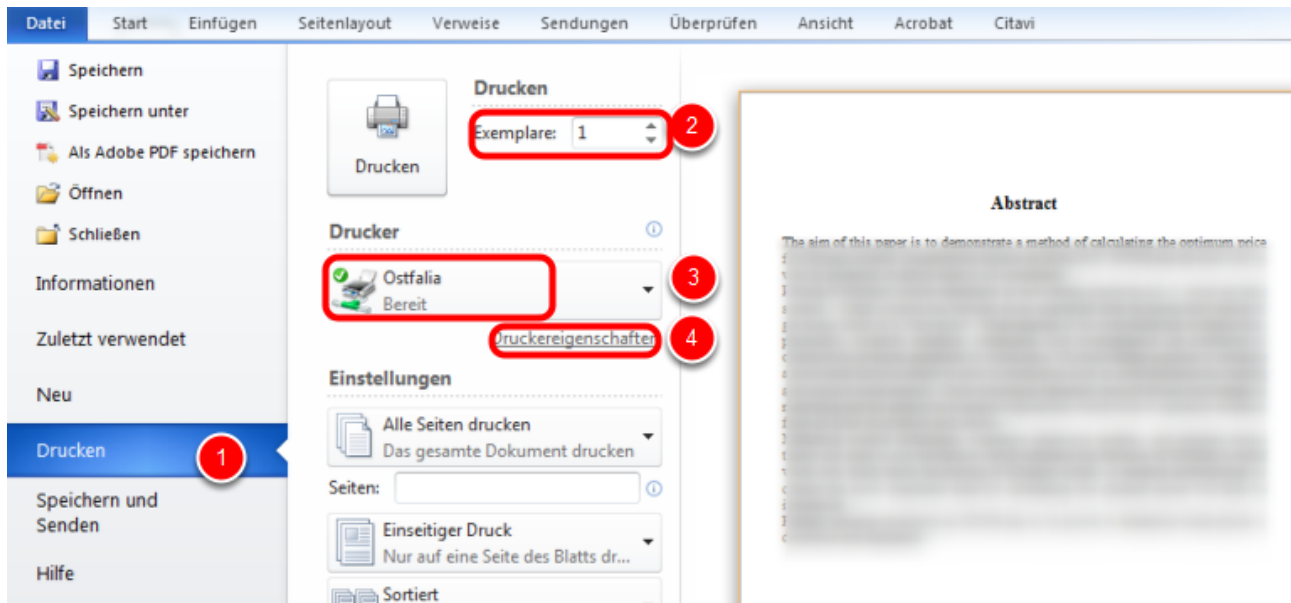


Druckeinstellungen (Ostfalia)

Inhalt

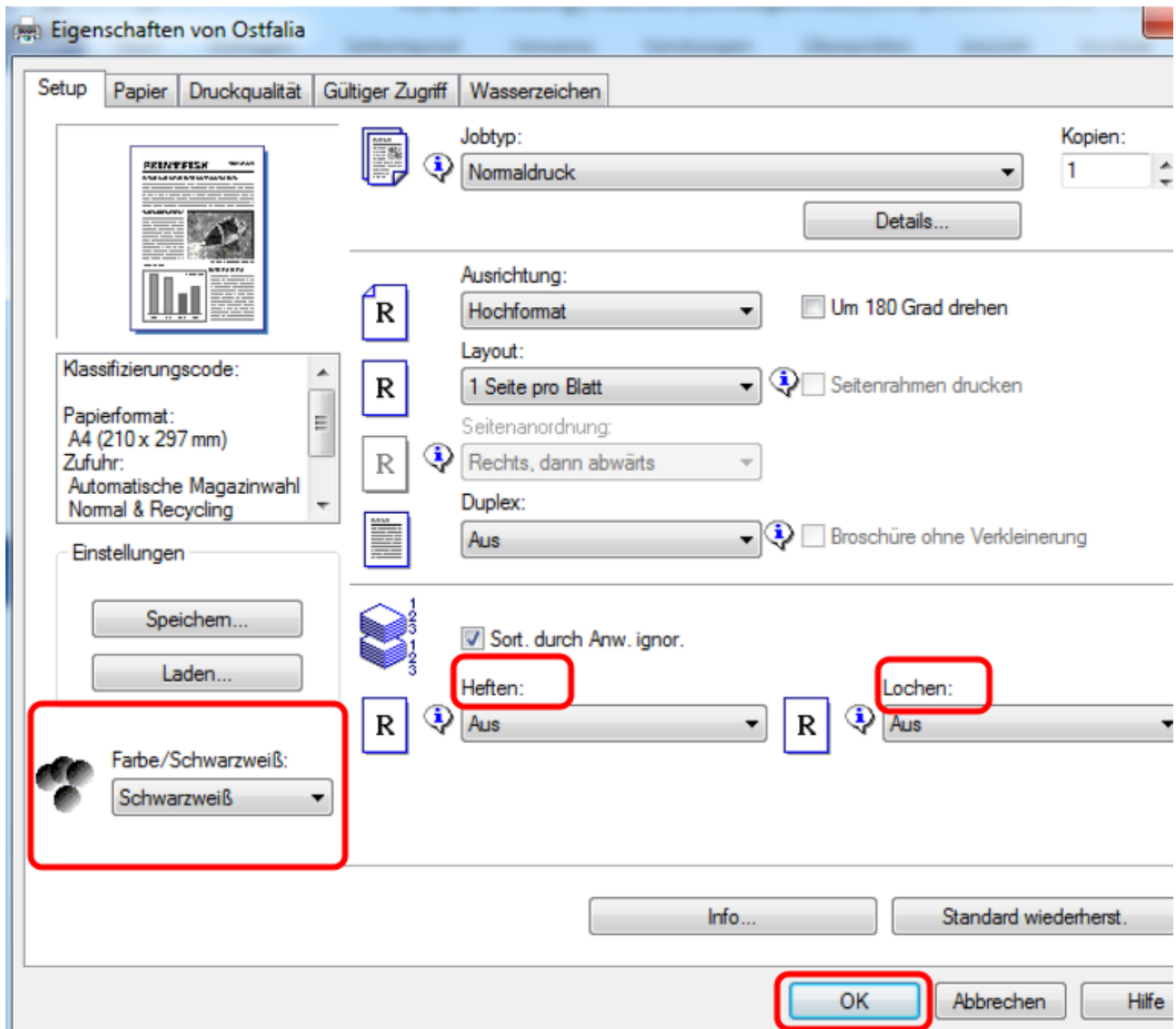
- [Druckeigenschaften anpassen](#)
- [Ausrichtung und Farbmodus und Optionen Lochen, Heften](#)
- [Mehrere Seiten pro Blatt drucken](#)

Druckeigenschaften anpassen



- (1) Wählen Sie im Menü "Datei" den Menüpunkt "Drucken".
- (2) Tragen Sie die Anzahl der gewünschten Exemplare ein.
- (3) Wählen Sie den Drucker "Ostfalia" aus.
- (4) Jede Seite wird als Standard in Schwarzweiß ausgedruckt. Klicken Sie auf "Eigenschaften" um die Druckeinstellungen anzupassen.

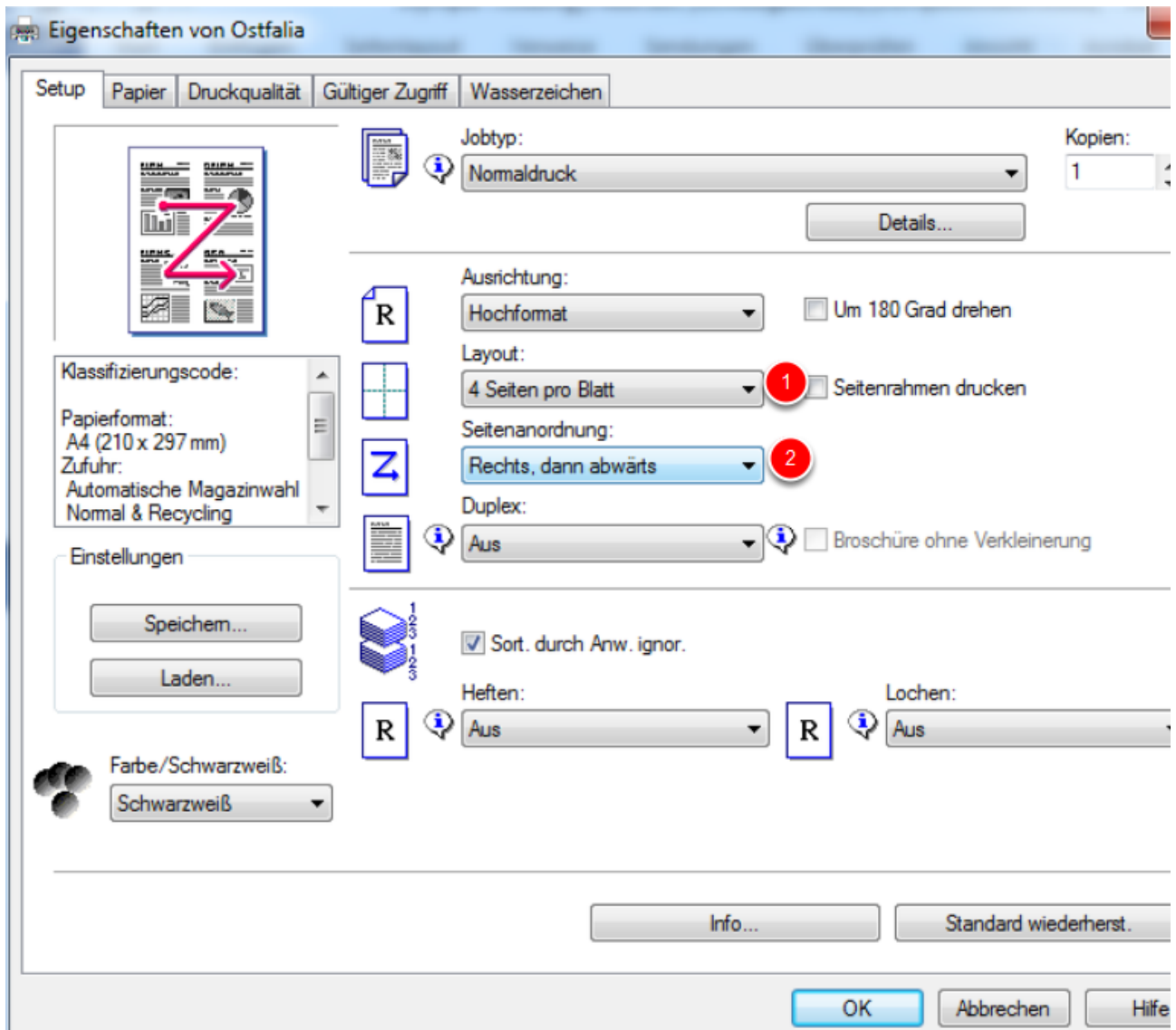
Ausrichtung und Farbmodus und Optionen Lochen, Heften



Nachdem Sie "Eigenschaften" ausgewählt haben, können Sie die gewünschten Änderungen anpassen. Die Einstellung erfolgt am PC-Arbeitsplatz, eine spätere Änderung am Drucker selbst ist nicht möglich.

Bestätigen Sie alle Registerkarten mit "OK"

Mehrere Seiten pro Blatt drucken



- (1) Wählen Sie unter "Layout" die Anzahl der Seiten pro Blatt aus.
- (2) Wählenj Sie unter "**Seitenanordnung:**" die gewünschte Anordnung aus.
- (4) Bestätigen Sie nach Abschluss Ihrer Einstellungen alle Fenster mit "OK".