

Bescheinigung der Prüfungsunfähigkeit aufgrund von Krankheit prüfen

Als PDF exportieren

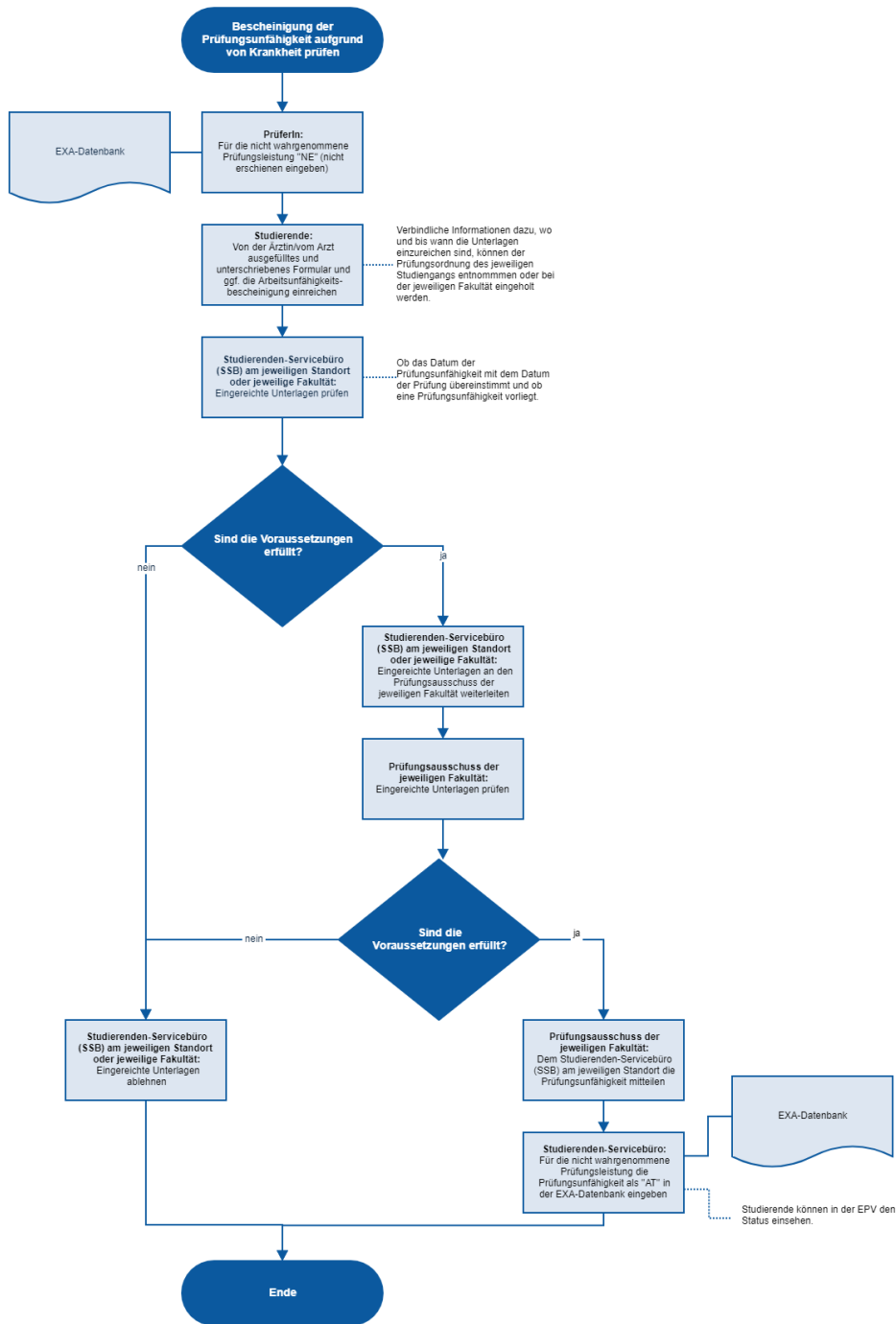
Inhalt

- [Beschreibung des Prozesses](#)
 - [Visualisierung des Prozessablaufs](#)
 - [Ihre Ansprechpartnerin/Ihr Ansprechpartner](#)
 - [Zugehörige Dokumente](#)
-

Beschreibung des Prozesses

Hier erhalten Studierende und Angehörige der Ostfalia Hochschule Informationen zum Prüfen der Prüfungsunfähigkeitsbescheinigung aufgrund von Krankheit.

Visualisierung des Prozessablaufs



Ihre Ansprechpartnerin/Ihr Ansprechpartner

Prüfungsausschuss der jeweiligen Fakultät

Den Vorsitz des Prüfungsausschusses und die jeweiligen Kontaktdaten finden Sie auf den Internetseiten der

jeweiligen [Fakultät](#).

Studierenden-Servicebüro (SSB) Salzgitter

Tel.: +49 (0)5341 875 15040

Fax: +49 (0)5341 875 15042

E-Mail: ssb-sz@ostfalia.de

Internet: [Studierenden-Servicebüros](#)

Postanschrift:

Ostfalia Hochschule für angewandte
Wissenschaften
– Hochschule Braunschweig/Wolfenbüttel
Studierenden-Servicebüro Salzgitter
Karl-Scharfenberg-Str. 55-57
38229 Salzgitter

Besucheradresse:

Ostfalia Hochschule für angewandte
Wissenschaften
– Hochschule Braunschweig/Wolfenbüttel
Studierenden-Servicebüro Salzgitter
Karl-Scharfenberg-Str. 55-57
38229 Salzgitter
Räume A.1OG.11 und A.1OG.12

Studierenden-Servicebüro (SSB) Suderburg

Tel.: +49 (0)5826 988 15050

Fax: +49 (0)5826 988 15804

E-Mail: ssb-sud@ostfalia.de

Internet: [Studierenden-Servicebüros](#)

Postanschrift:

Ostfalia Hochschule für angewandte
Wissenschaften
– Hochschule Braunschweig/Wolfenbüttel
Studierenden-Servicebüro Suderburg
Herbert-Meyer-Str. 7
29556 Suderburg

Besucheradresse:

Ostfalia Hochschule für angewandte
Wissenschaften
– Hochschule Braunschweig/Wolfenbüttel
Studierenden-Servicebüro Suderburg
Herbert-Meyer-Str. 7
29556 Suderburg
Raum B3 bis B5

Studierenden-Servicebüro (SSB) Wolfenbüttel

Tel.: +49 (0)5331 939 15010 (Fakultäten Maschinenbau und Soziale Arbeit)

Tel.: +49 (0)5331 939 15020 (Fakultäten Elektrotechnik, Informatik, Recht und Versorgungstechnik)

Fax: +49 (0)5331 939 15404

E-Mail: ssb-wf-s@ostfalia.de (Fakultäten Maschinenbau und Soziale Arbeit)

E-Mail: ssb-wf@ostfalia.de (Fakultäten Elektrotechnik, Informatik, Recht und Versorgungstechnik)

Internet: [Studierenden-Servicebüros](#)

<p><u>Postanschrift:</u> Ostfalia Hochschule für angewandte Wissenschaften – Hochschule Braunschweig/Wolfenbüttel Studierenden-Servicebüro Wolfenbüttel Salzdahlumer Str. 46/48 38302 Wolfenbüttel</p>	<p><u>Besucheradresse:</u> Ostfalia Hochschule für angewandte Wissenschaften – Hochschule Braunschweig/Wolfenbüttel Studierenden-Servicebüro Wolfenbüttel Am Exer 45 38302 Wolfenbüttel Raum 002 (Fakultäten Elektrotechnik, Informatik, Recht und Versorgungstechnik) Raum U03 (Fakultäten Maschinenbau und Soziale Arbeit)</p>
--	--

<p>Studierenden-Servicebüro (SSB) Wolfsburg Tel.: +49 (0)5361 8922 15030 Fax: +49 (0)5361 8922 15504 E-Mail: ssb-wob@ostfalia.de Internet: Studierenden-Servicebüros</p>	
<p><u>Postanschrift:</u> Ostfalia Hochschule für angewandte Wissenschaften – Hochschule Braunschweig/Wolfenbüttel Studierenden-Servicebüro Wolfsburg Robert-Koch-Platz 8a 38440 Wolfsburg</p>	<p><u>Besucheradresse:</u> Ostfalia Hochschule für angewandte Wissenschaften – Hochschule Braunschweig/Wolfenbüttel Studierenden-Servicebüro Wolfsburg Robert-Koch-Platz 8a 38440 Wolfsburg Gebäude C Raum C 124/125</p>

Zugehörige Dokumente

- Die Anträge und Formulare zur Anmeldung der Abschlussarbeit finden Sie auf den Internetseiten der jeweiligen [Fakultät](#).

[Zum Seitenanfang](#)