

Gasthörerschaft beantragen (ZOIS)

Als PDF exportieren

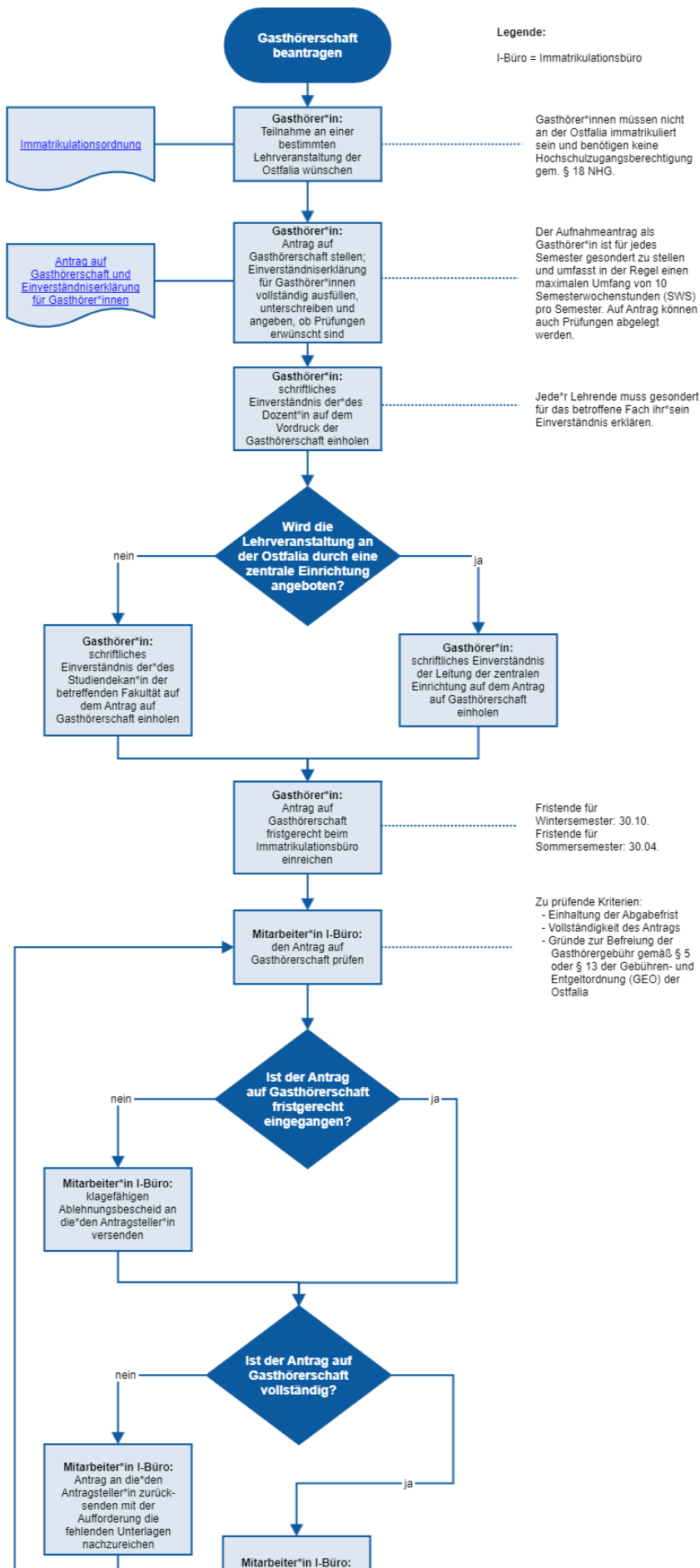
Inhalt

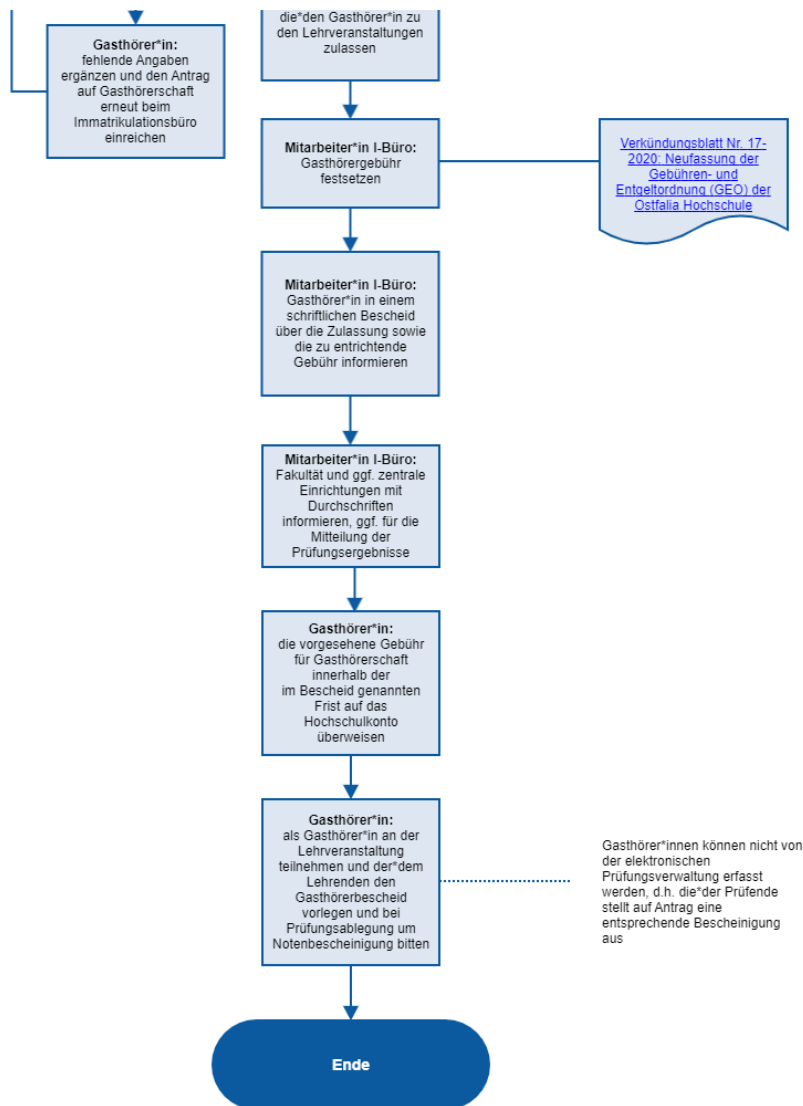
- [Beschreibung des Prozesses](#)
 - [Visualisierung des Prozessablaufs](#)
 - [Ihre Ansprechperson](#)
 - [Zugehörige Dokumente](#)
-

Beschreibung des Prozesses

Nicht-immatrikulierte Personen können als Gasthörer*in zu Lehrveranstaltungen zugelassen werden wenn sie die Hochschulzugangsberechtigung gem. § 18 NHG nicht nachweisen können.

Visualisierung des Prozessablaufs





Ihre Ansprechperson

Ann-Kristin Gronau

Mitarbeiterin Immatrikulationsbüro (I-Büro)

Tel.: +49 (0)5331 939 77770

Fax: +49 (0)5331 939 15104

E-Mail: immatriculation@ostfalia.de

Internet: [Immatrikulationsbüro \(I-Büro\)](http://Immatrikulationsbüro (I-Büro))

Postanschrift:
 Ostfalia Hochschule für angewandte
 Wissenschaften
 - Hochschule Braunschweig/Wolfenbüttel
 Immatrikulationsbüro (I-Büro)
 Salzdahlumer Str. 46/48
 38302 Wolfenbüttel

Besucheradresse:
 Ostfalia Hochschule für angewandte
 Wissenschaften
 - Hochschule Braunschweig/Wolfenbüttel
 Immatrikulationsbüro (I-Büro)
 Am Exer 1
 38302 Wolfenbüttel
 Raum 0.01

Zugehörige Dokumente

- [Verkündungsblatt Nr. 27-2016: Neufassung der Immatrikulationsordnung der Ostfalia Hochschule für angewandte Wissenschaften – Hochschule Braunschweig/Wolfenbüttel](#)
 - [Verkündungsblatt Nr. 17-2020: Neufassung der Gebühren- und Entgeltordnung \(GEO\) der Ostfalia Hochschule für angewandte Wissenschaften – Hochschule Braunschweig/Wolfenbüttel](#)
 - [Antrag auf Gasthörerschaft](#)
-

[Zum Seitenanfang](#)