

VPN Einrichtung Windows 7/8 und 10

Inhalt

- [OpenVPN Herunterladen](#)
- [Open VPN Client starten](#)
- [Open VPN für die Verbindung ins Hochschulnetz konfigurieren](#)
- [Verbindung ins Hochschulnetz herstellen](#)
- [Verbindung trennen](#)

i Um mit VPN eine Verbindung ins Datennetz der Hochschule herstellen zu können, benötigen Sie eine entsprechende Software und die Konfigurationsdatei der Ostfalia bzw. der HBK. Zur Installation und Verwendung von OpenVPN benötigen Sie Administratorrechte für Ihren PC.

Die Software können Sie sich in der jeweils aktuellen Version von der Seite des Anbieters <http://openvpn.net> im Bereich Community Downloads herunterladen.

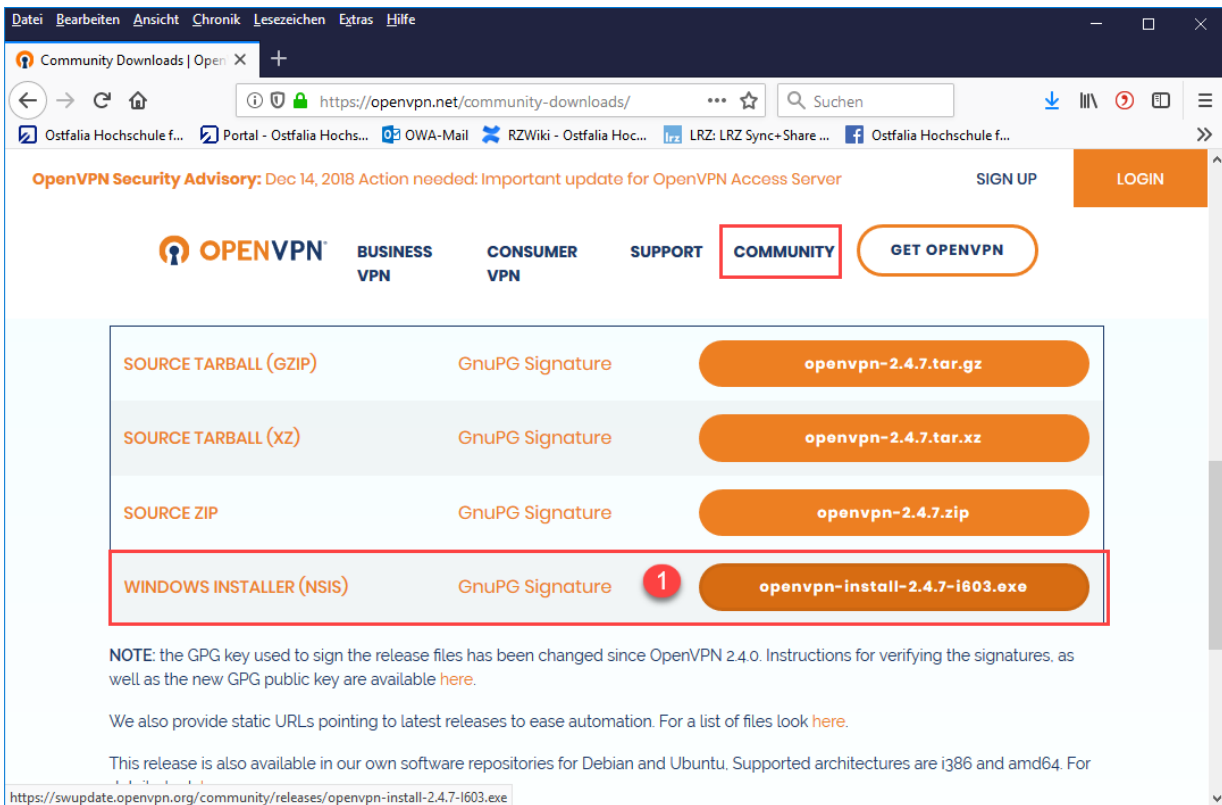
Die Konfigurationsdatei für die **Ostfalia** stellen wir Ihnen im [Intranet des Rechenzentrums als ZIP-Datei](#) bereit. An der **HBK** finden Sie diese unter Info-Laufwerk L:/zki/software/VPN/Windows (Zugriff außerhalb der HBK über portal.hbk-bs.de "Anwendungsdienste" Dateiverwaltung Dateiverwaltung- WebDAV Info zki Software VPN Windows).

Laden Sie die Konfigurationsdatei herunter und entpacken Sie die ZIP-Datei. Sie benötigen diese im weiteren Verlauf für die Konfiguration der Verbindung ins Hochschulnetz.

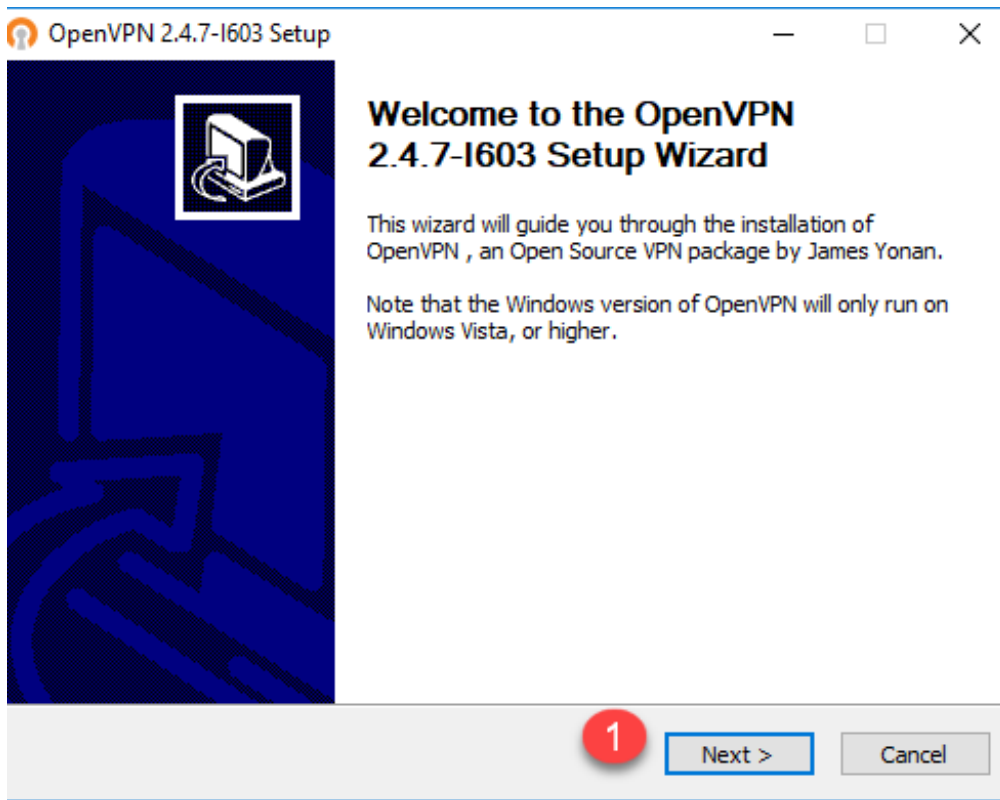
Gehen Sie wie nachfolgend beschrieben vor.

OpenVPN Herunterladen

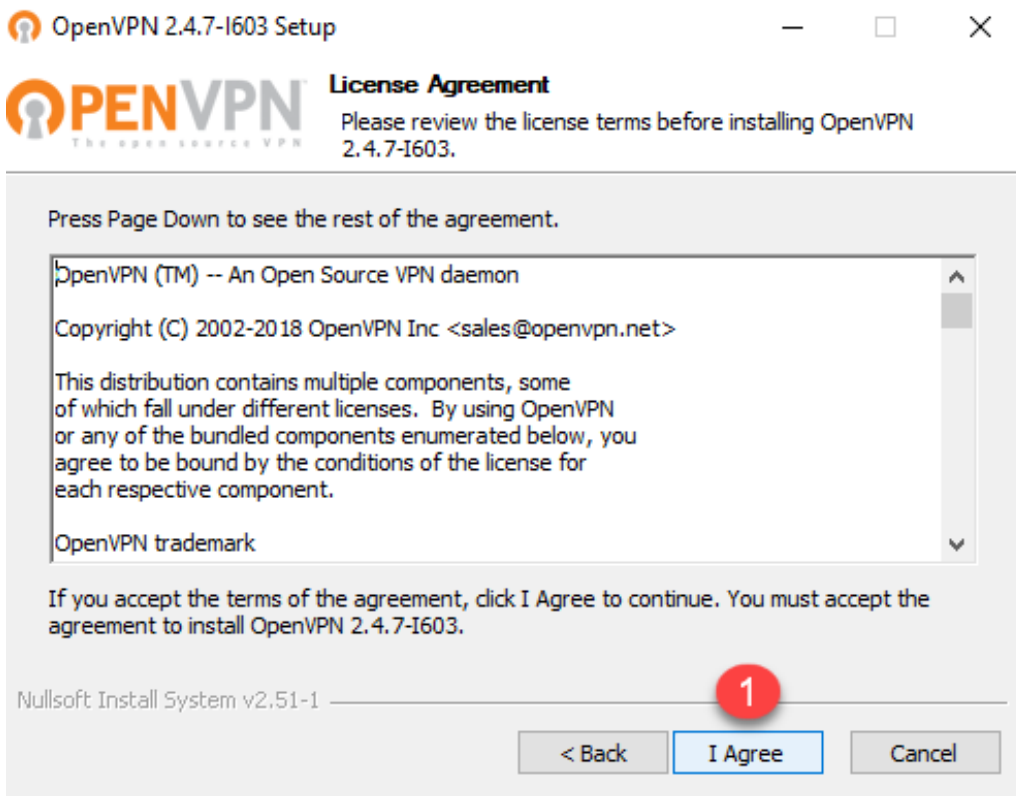
Auf der OpenVPN Webseite gehen Sie bitte bis zum unteren Teil der Webseite. Dort finden Sie die Version "OpenVPN 2.4.11" benutzen Sie bitte nur diese Version!



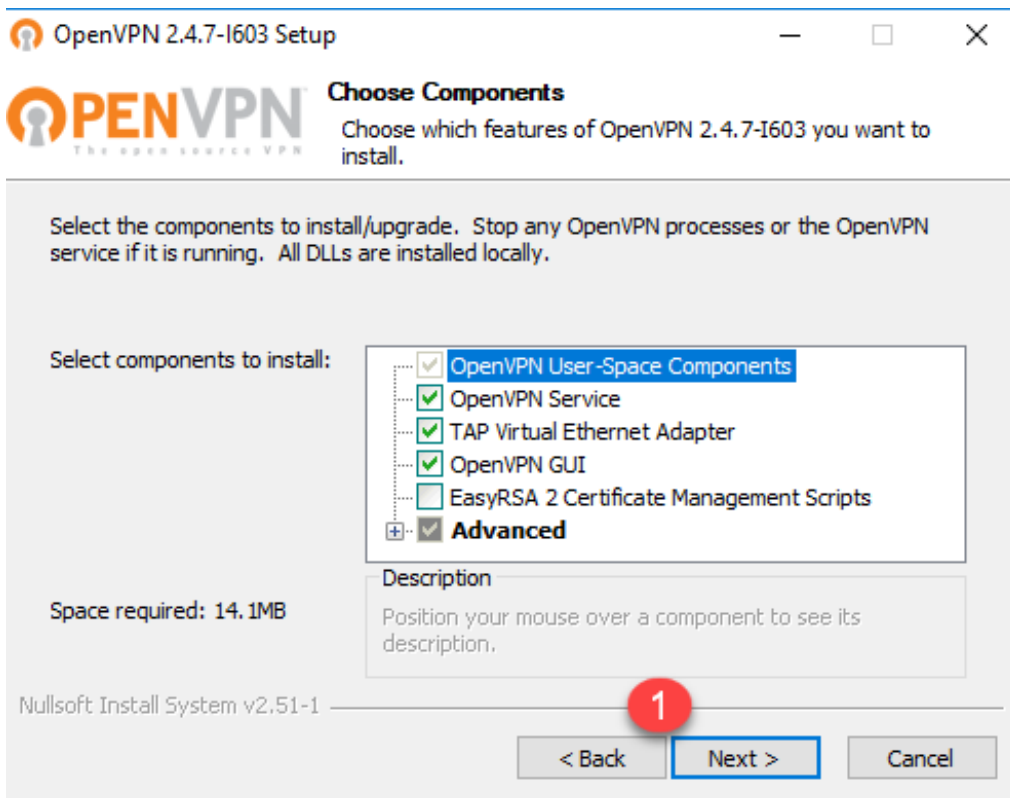
Laden Sie die Software von <http://openvpn.net> aus dem Bereich **Community** herunter.



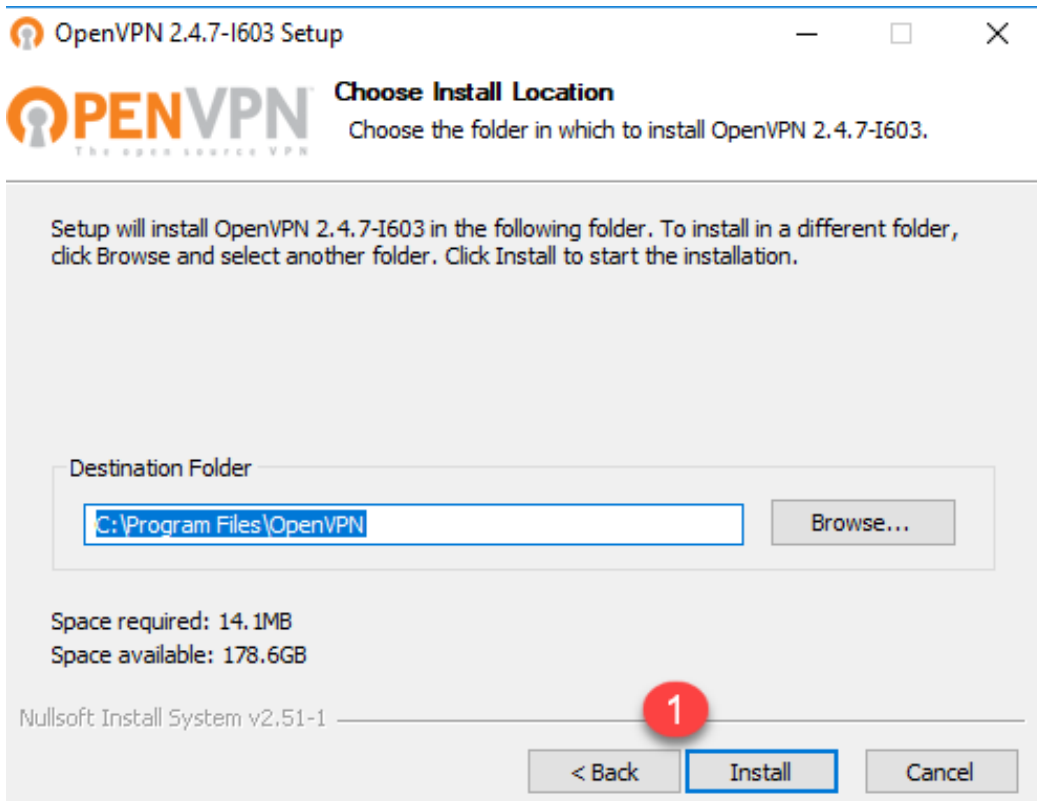
(1) Führen Sie die heruntergeladene Datei aus und klicken Sie auf **"Next"**.



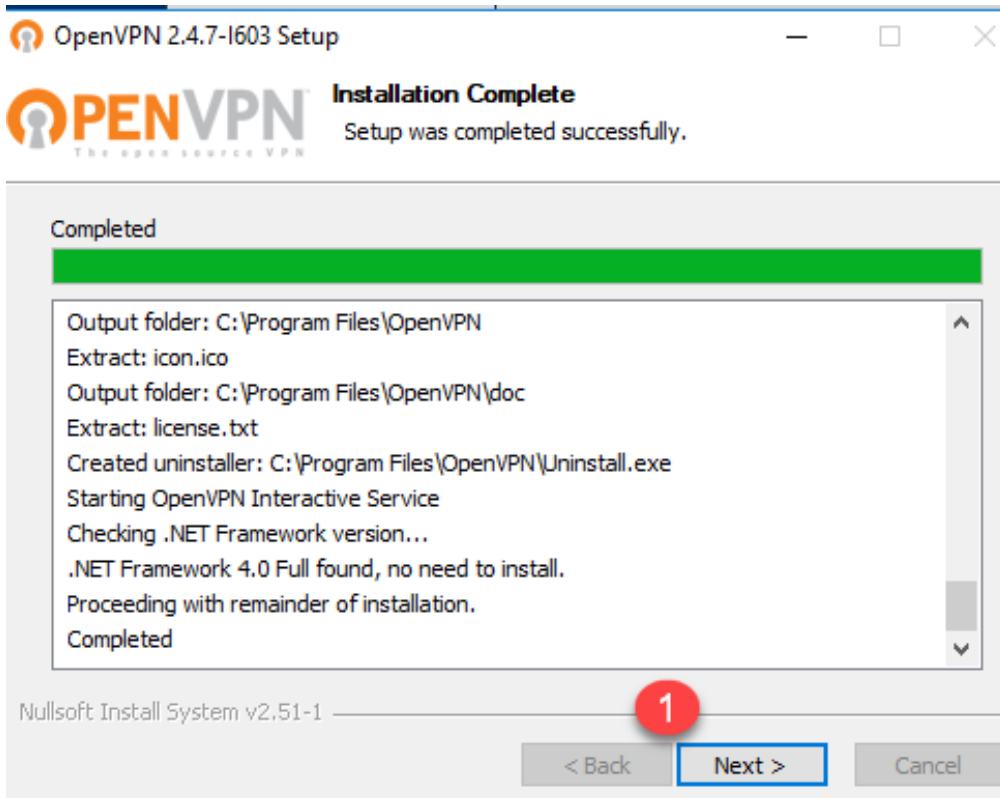
(1) Bestätigen Sie die Lizenzbedingungen mit "I Agree".



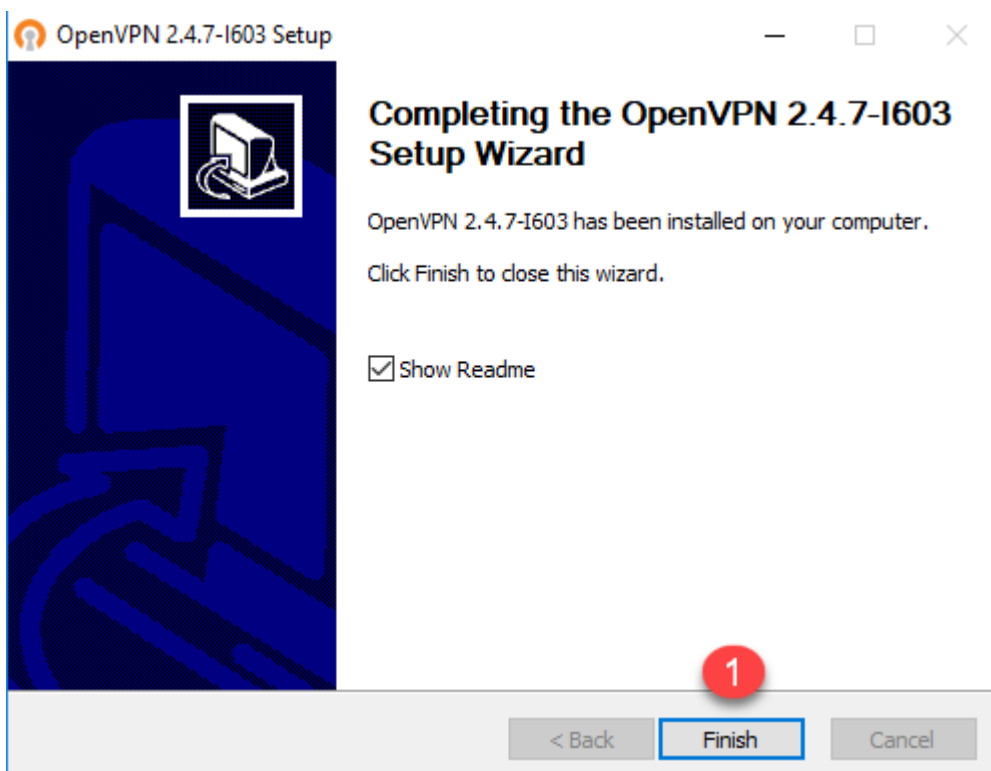
(1) Klicken Sie auf "**Next**".



- (1) Wählen Sie den Speicherort für OpenVPN aus.
- (2) Drücken Sie auf "**Install**".



(1) Bestätigen Sie die Sicherheitsabfrage mit Klick auf "Next".



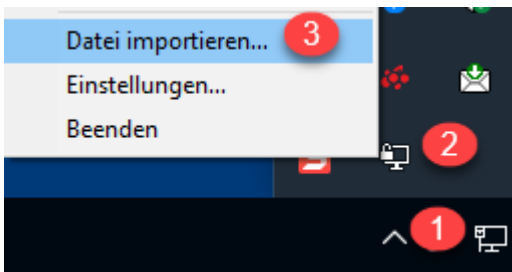
(1) Bestätigen Sie mit "Finish".

Open VPN Client starten



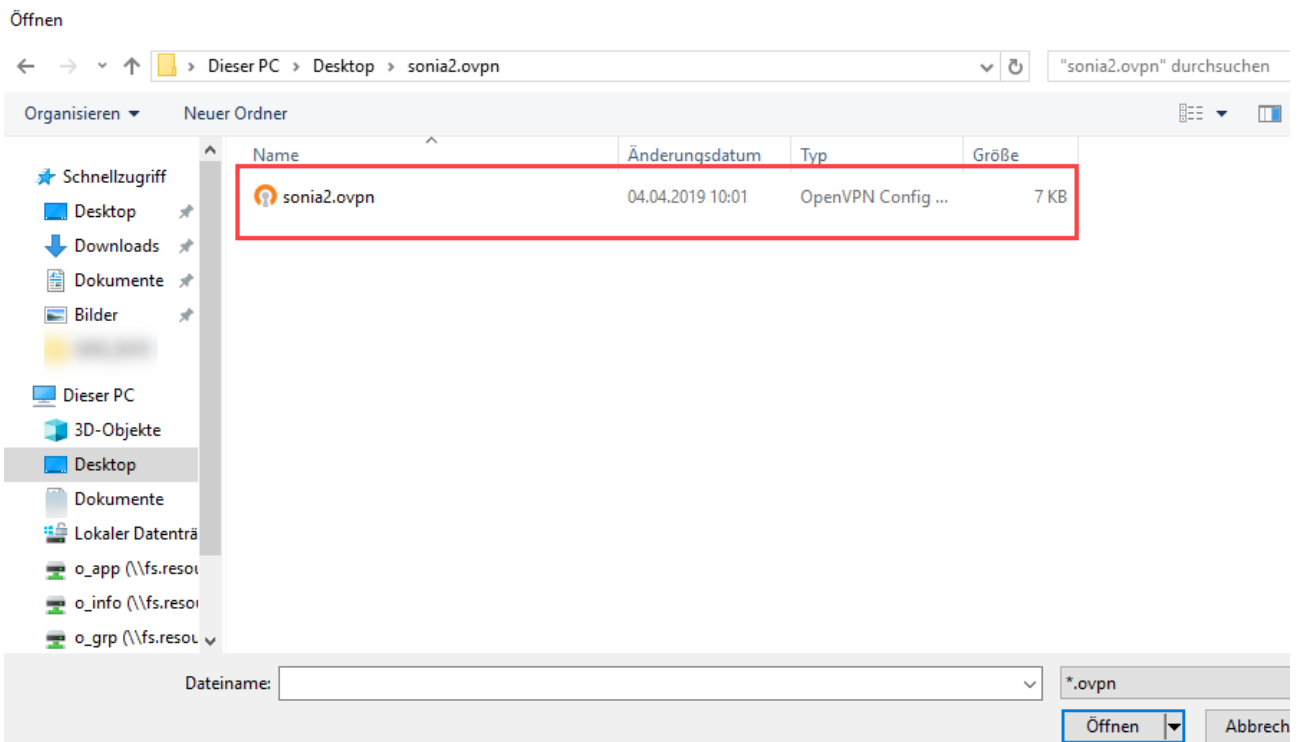
(1) Starten Sie den Open VPN Client mit einem Doppelklick auf das Icon und bestätigen Sie das Folgefenster ("Keine lesbaren Konfigurations-Profile gefunden") mit "OK".

Open VPN für die Verbindung ins Hochschulnetz konfigurieren

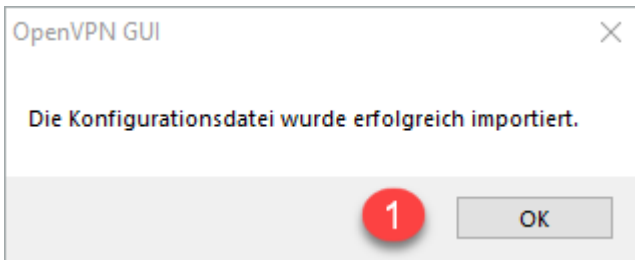


Sie benötigen nun die Konfigurationsdatei (s.o.)

- (1) Öffnen Sie im System-Tray über den Pfeil mit der linken Maustaste das Kontextmenü.
- (2) Klicken Sie mit der rechten Maustaste auf das OpenVPN Icon.
- (3) Wählen Sie "Datei importieren" aus.



(1) Wählen Sie die Datei sonia2.ovpn aus und klicken Sie auf "**Öffnen**".

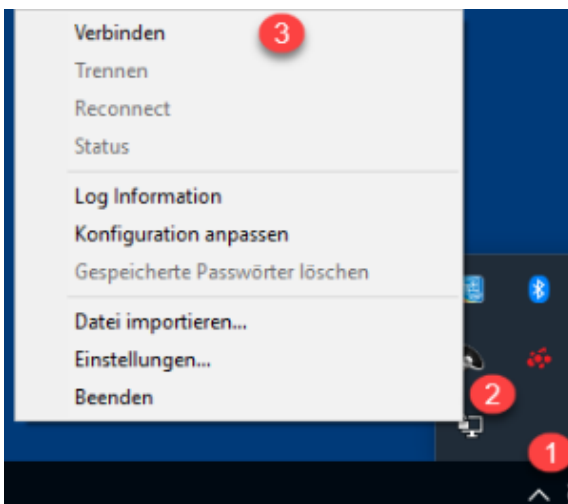


(1) Klicken Sie auf "**OK**". Damit ist die Installation und Konfiguration von OpenVPN abgeschlossen.

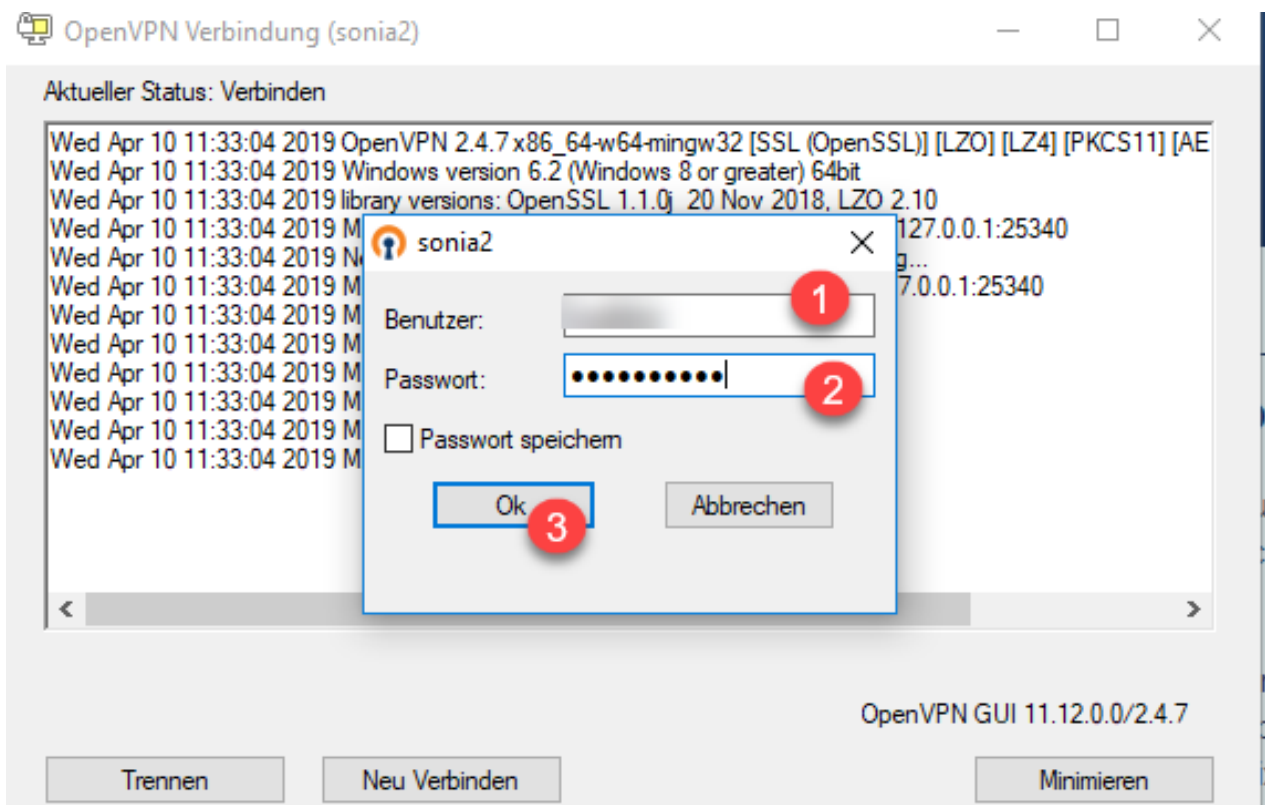
Verbindung ins Hochschulnetz herstellen



Sofern Open VPN noch nicht gestartet ist, starten Sie das Programm mit einem Doppelclick auf das Icon.

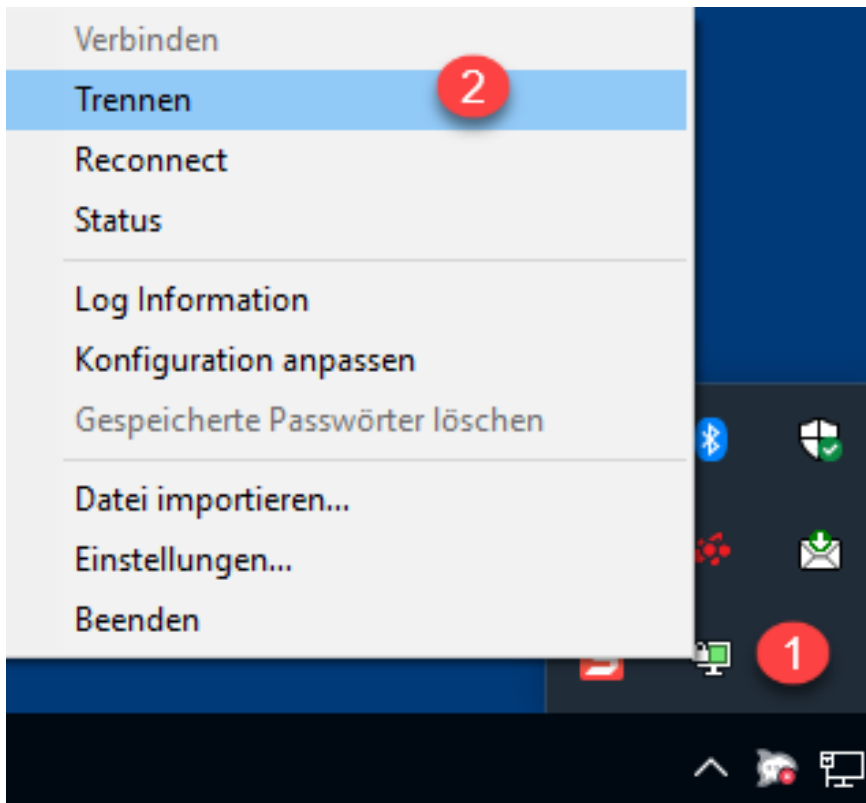


- (1) Öffnen Sie im System-Tray über den Pfeil mit der linken Maustaste das Kontextmenü.
- (2) Klicken Sie mit der rechten Maustaste auf das **OpenVPN Icon**.
- (3) Wählen Sie "**Verbinden**" aus.



- (1) Geben Sie Ihre **Zugangskennung** (siehe Accountbescheinigung) und
- (2) das dazugehörige **Passwort** ein.
- (3) Bestätigen Sie mit "**Ok**".

Verbindung trennen



- (1) Sobald die Verbindung hergestellt wurde, wird das Symbol "**Open VPN GUI**" im Kontextmenü grün eingefärbt.
- (2) Um die Verbindung zu trennen, rufen Sie mit der rechten Maustaste das Kontextmenü auf und klicken Sie mit der linken Maustaste auf "**Trennen**".